

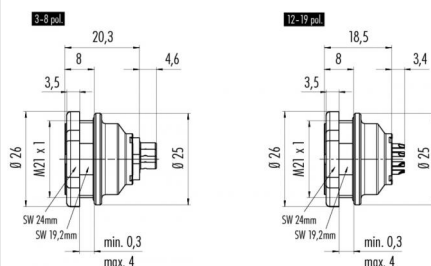
Description du produit **Contacts: 8 DIN, embase mâle à bride, vissable par l'avant, blindée, IP 67**

Zone **Push-Pull IP67 Séries 440**  
 Référence produit **09 4831 81 08**

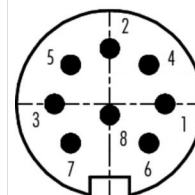
### Illustration



### Dessin coté



### Disposition des contacts



	X	Y
1	3,50	0,00
2	0,00	3,50
3	-3,50	0,00
4	2,47	2,47
5	-2,47	2,47
6	2,47	-2,47
7	-2,47	-2,47
8	0,00	-0,70

**Vous trouverez le dessin des composants et les instructions de montage en page suivante.**

## Données techniques

### Caractéristiques générales

Design du connecteur	embase mâle
Verrouillage du connecteur	Push-Pull
Connexion	soudure
Section de fil (mm)	0.75 mm <sup>2</sup>
Section de fil (AWG)	20
Température limite supérieure	85 °C
Température limite inférieure	-40 °C

### Caractéristiques électriques

Courant nominal (40 °C)	5 A
Tension nominale	60 V
Tension de choc nominale	500 V
Degré d'encrassement	1
Catégorie de surtension	I
Groupe de matériau isolant	III
Résistivité de volume	≤ 3 mΩ
Résistance d'isolation	≥ 10 <sup>10</sup> Ω
Conformité CEM	blindable
Indice de protection	IP67
Durée de vie mécanique	> 1000 Cycles d'accouplement

### Matériaux

Matériau du contact	CuZn (Laiton)
Revêtement du contact	Au (or)
Matériau du corps de contact	PBT (UL 94 V-0)

Description du produit

Contacts: 8 DIN, embase mâle à bride, vissable par l'avant, blindée, IP 67

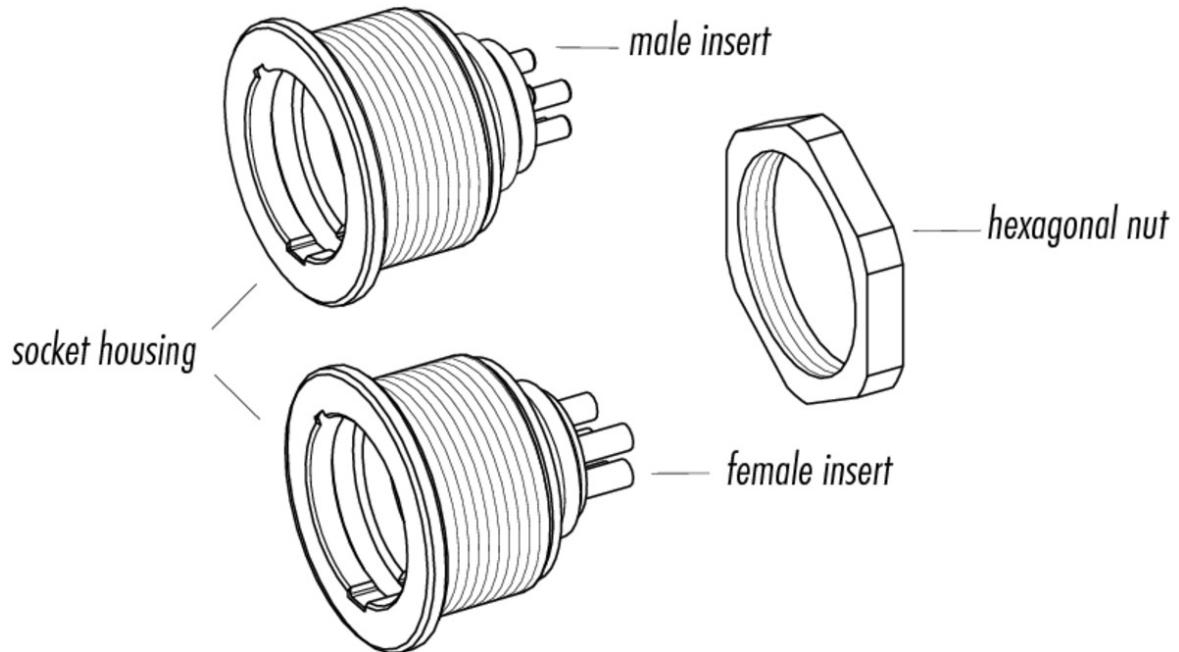
Zone

Push-Pull IP67 Série 440

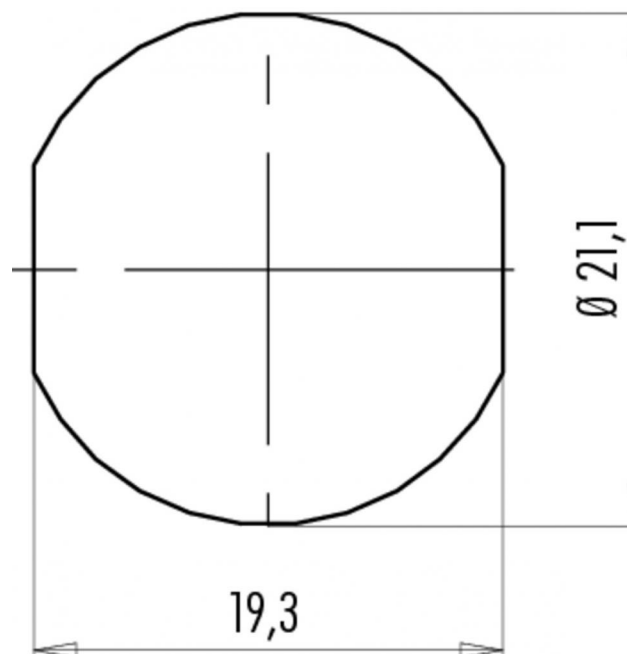
Référence produit

09 4831 81 08

Dessin des composants



Instructions de montage / Découpe du panneau



Description du produit **Contacts: 8 DIN, embase mâle à bride, vissable par l'avant, blindée, IP 67**

Zone **Push-Pull IP67 Séries 440**  
Référence produit **09 4831 81 08**

## Security notices

Les connecteurs ont été conçus pour une application dans le domaine de la construction mécanique, de la construction de commandes et d'appareils électriques. Il incombe à l'utilisateur de vérifier si les connecteurs peuvent être utilisés dans d'autres domaines d'application.

Les connecteurs avec un type de protection IP 67 et IP 68 ne conviennent pas pour une utilisation sous l'eau. Pour une utilisation à l'extérieur, les connecteurs doivent être protégés séparément contre la corrosion. De plus amples informations sur les types de protection IP sont disponibles dans la rubrique « Support technique » du centre de téléchargement.